



Ihre Zähne,
natürlich
gesund

endoret® (prgf®)

Endogenous Regenerative Technology

VORTEILE VON WACHSTUMS-
FAKTORENREICHEM PLASMA

ABSOLUT BIOSICHER · 100 % KÖRPEREIGEN · PATENTIERT



ENDORET[®] (PRGF[®])

WAS IST WACHSTUMSFAKTORENREICHES PLASMA?

FORSCHUNG

Die Entstehung der regenerativen Medizin und der biologischen Therapien hat eine neue biologische Herangehensweise an die Medizin ermöglicht. Die Forschungstätigkeit von BTI basiert auf eben diesen Prinzipien und verfolgt den Zweck, sichere und effiziente Lösungen für die Geweberegeneration zu entwickeln. In diesem Rahmen

wurde die bahnbrechende Technologie ENDORET[®] (PRGF[®]) (wachstumsfaktorenreiches Plasma) entwickelt, deren Effizienz und Sicherheit nicht nur durch mehr als 15 Forschungsjahre, zahlreiche Publikationen und klinische Studien sowie die wissenschaftliche Anerkennung bewiesen ist, sondern insbesondere durch mehr als eine Million Patienten, die erfolgreich mit dieser Technologie behandelt worden sind.

WEITERE ANWENDUNGEN

Die kontinuierlichen Fortschritte des BTI-Forschungsteams bei der Erforschung, Anwendung und Aufbereitung der Wachstumsfaktoren ermöglichen neue Therapieansätze in den verschiedensten medizinischen Bereichen, wie unter anderem in der Zahnmedizin, Traumatologie, Augenheilkunde, Dermatologie oder ästhetischen Chirurgie.



Forschungszentrum von BTI Biotechnology in den Einrichtungen des Technologieparks „Parque Tecnológico de Álava“ (Spanien).

GARANTIE UND ZUVERLÄSSIGKEIT

ENDORET® (PRGF®) ist ein **patentiertes, einzigartiges System, das über alle auf internationaler Ebene erforderlichen Gesundheitszertifikate verfügt**. Es ist somit die sicherste und qualitativ hochwertigste Technik, die derzeit auf dem Markt erhältlich ist.

VORREITER

ENDORET® (PRGF®) ist die erste Technik, die auf der Gewinnung eines **100% körpereigenen** Konzentrats aus Wachstumsfaktoren basiert (das aus einer kleinen Blutmenge des Patienten gewonnen wird), **die weltweit anerkannt ist und von BTI Biotechnology Institute patentiert wurde**.

DER SCHLÜSSEL FÜR

gesunde Zähne liegt bei Ihnen

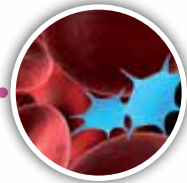
Die Regenerationsmedizin **stellt eine Revolution für die Suche nach neuen Behandlungsmethoden dar.** Dank der Regenerationsmedizin ist es heute möglich, auf körpereigene Ressourcen zur Selbstheilung zurückzugreifen; ein Prinzip, das auch der ENDORET® (PRGF®)-Technologie zugrunde liegt. Diese Technik ermöglicht es, **die Wachstumsfaktoren zu isolieren, konzentrieren und extrahieren.**

▼

REGENERATIONSPROZESS

Unser Körper

Unser Blut enthält Plasma und Millionen von Thrombozyten (Plättchen), die die Fähigkeit besitzen, Gewebe zu regenerieren.



100 % KÖRPEREIGEN

Die Technik basiert auf der Aktivierung der körpereigenen Thrombozyten (Plättchen) des Patienten, um das Gewebe zu stimulieren und dessen Regeneration zu beschleunigen. Dank ihrer Vielseitigkeit kann diese Technik in den verschiedensten medizinischen Bereichen eingesetzt werden.

ENDORET® (PRGF®)-TECHNOLOGIE



ren. Bei diesen Wachstumsfaktoren handelt es sich um Proteine in unserem Blut, die für die natürliche Gewebereparatur in unserem Körper verantwortlich sind. Die Verwendung der ENDORET® (PRGF®)-Technologie ist eine wahre Revolution der

Zahnmedizin, da sie minimalinvasive und auf den Patienten zugeschnittene Techniken bereitstellt, die eine hohe Biosicherheit und Vorhersagbarkeit bieten, und so den Behandlungserfolg garantieren.



Wachstumsfaktoren

Es handelt sich um Proteine, die sich in den Thrombozyten (Plättchen) und im Plasma befinden und die unser Gewebe regenerieren und reparieren.



Natürliche Regeneration

Durch die Verwendung von körpereigenen Wachstumsfaktoren wird das geschädigte Gewebe auf natürliche Weise repariert.

WARUM VERWENDET IHR ZAHNARZT

ENDORET[®] (PRGF[®])?



Weil der Einsatz dieser Technik Ihnen viele Vorteile bietet. Die Verwendung von ENDORET[®] (PRGF[®]) in der Zahnmedizin sorgt für eine schnellere und bessere vorhersagbare Wundheilung. Dies bedeutet nicht nur weniger Schmerzen, sondern auch ein geringeres Infektionsrisiko.

- Die Wundheilung wird beschleunigt.
- Verringert die Entzündung.

- Verringert das Infektionsrisiko.
- Schmerzfreiheit.

Vorteile

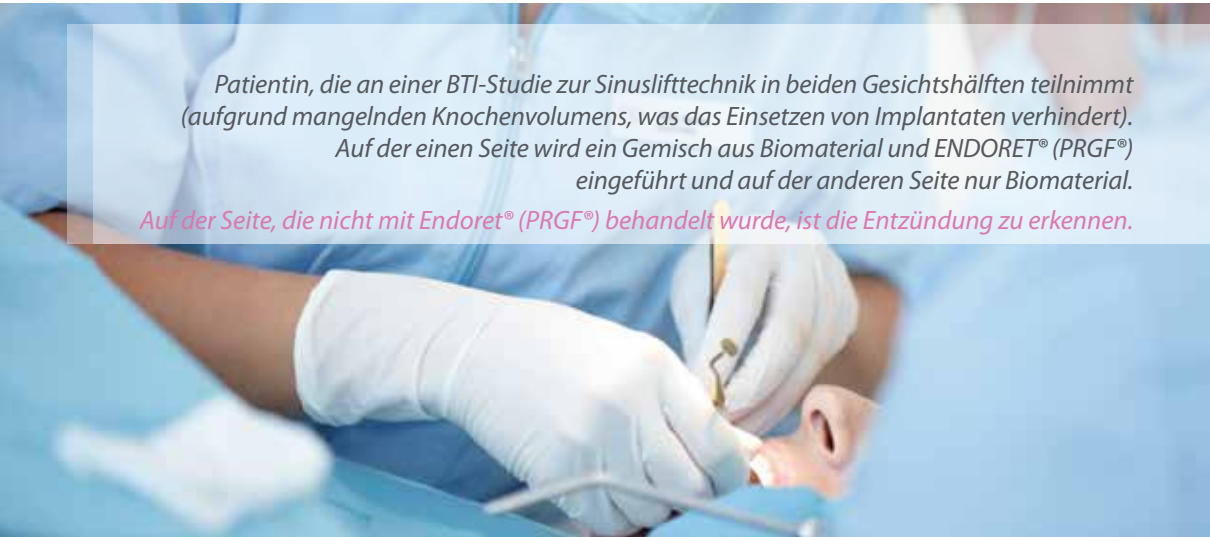
STUDIE MIT ENDORET® (PRGF®)



Patientin, die an einer BTI-Studie zur Sinuslifttechnik in beiden Gesichtshälften teilnimmt (aufgrund mangelnden Knochenvolumens, was das Einsetzen von Implantaten verhindert).

Auf der einen Seite wird ein Gemisch aus Biomaterial und ENDORET® (PRGF®) eingeführt und auf der anderen Seite nur Biomaterial.

Auf der Seite, die nicht mit Endoret® (PRGF®) behandelt wurde, ist die Entzündung zu erkennen.



Mein Fall ist komplex und schmerzhaft,

GIBT ES TROTZDEM EINE LÖSUNG FÜR MICH?

Die ENDORET® (PRGF®)-Technologie **bietet breit gefächerte und vielseitige Behandlungsmöglichkeiten**. Da es viele verschiedene Anwendungsformen gibt (flüssig, Gel oder Fibrinmembran), können mit **dem wachstumsfaktorenreichen Plasma verschiedene und komplexe klinische Befunde** behandelt werden.

In flüssiger Form wird es beispielsweise verwendet, um die Oberfläche des Implantats zu befeuchten und so das Einheilen zu beschleunigen. In Gelform wird es verwendet, um nach einer Extraktion Knochen wiederzugewinnen. Als Transplantat mit körpereigenem Knochen des Patienten kann die Knochenregeneration stimuliert werden, um so kompliziertere chirurgische Eingriffe zu umgehen.

• **Zahnextraktionen.**

• **Implantat-Behandlungen.**

• **Patienten mit Knochenverlust.**

• **Patienten mit parodontalen Defekten.**

Gängige Anwendungen



btii®

Biotechnology
Institute
Human Technology

„Dank meines Zahnarztes, der mir die Verwendung der ENDORET® (PRGF®)-Technik empfohlen hat, konnte ich mir Implantate einsetzen lassen, wo ich kein ausreichendes Knochenmaterial hatte“



Wer darf

DIE ENDORET® (PRGF®)-TECHNIK ANWENDEN?



BTI Biotechnology Institute zertifiziert die Verwendung der ENDORET® (PRGF®)-Technologie in Praxen, die von unseren besten Spezialisten und Forschern entsprechend geschult wurden, damit sie über das ausreichende Wissen verfügen, um bei der Anwendung der Technik die besten Ergebnisse zu erzielen. **Verzichten Sie Ihrer Sicherheit und Gesundheit zuliebe auf Imitationen.**

Garantien für den Patienten

Die patentierte ENDORET® (PRGF®)-Technologie wurde unter Einhaltung spezifischer strenger Protokolle in allen Arbeitsschritten entwickelt: **Blutabnahme, Zentrifugation, Fraktionierung, Aktivierung und Anwendung**. Dieses Protokoll gewährleistet die Qualität des erzielten Endprodukts und dessen optimalen Zustand. Alle Komponenten, die Ihr Zahnarzt verwendet, wurden speziell von der Abteilung für **Forschung, Entwicklung und Innovation des Biotechnology Institute (BTI)** entwickelt.



GÜTESIEGEL

Alle Komponenten des ENDORET® (PRGF®) Systems haben die **CE-Zertifizierung** der europäischen Gesundheitsbehörden erhalten, womit es in Europa und den USA für die Gewinnung von wachstumsfaktorenreichem Plasma und seiner Anwendung in verschiedenen medizinischen Fachbereichen zugelassen ist.

**ENDORET® (PRGF®) WIRD IN MEHR ALS 20 LÄNDERN
WELTWEIT ERFOLGREICH ANGEWANDT**



bti®

Human
Technology

